



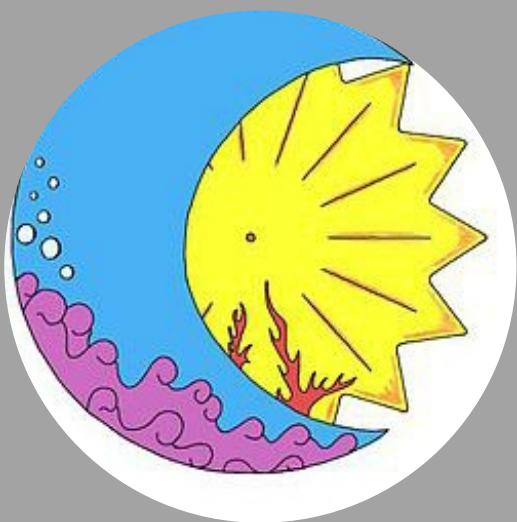
MAISON NATHOUISSY - LE CREUSOT

MAISON NATHOUISSY - LE CREUSOT

Location de vacances pour 5 personnes- Le Creusot

<http://nathouissy-creusot.fr>

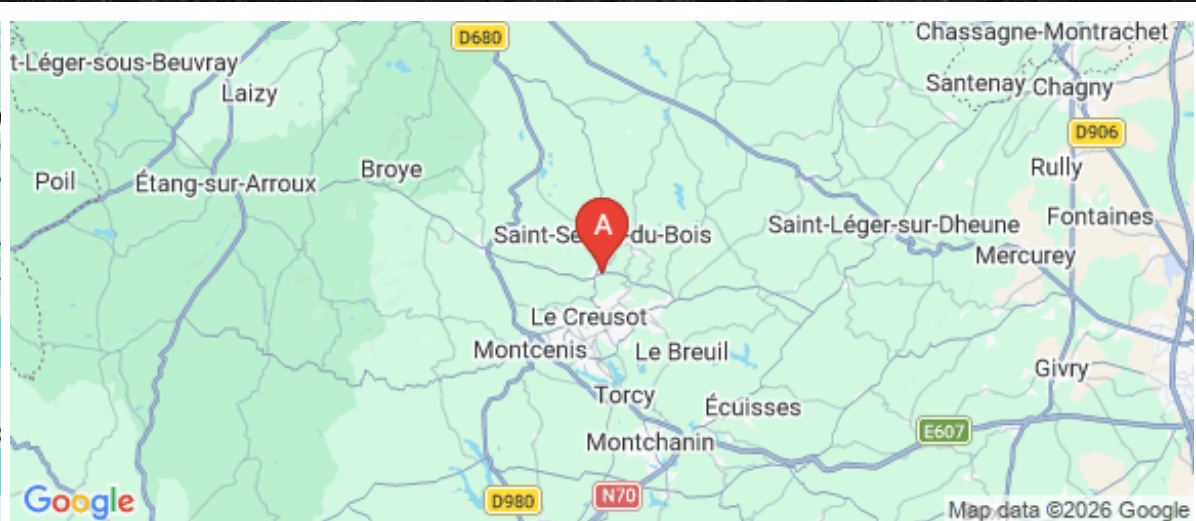
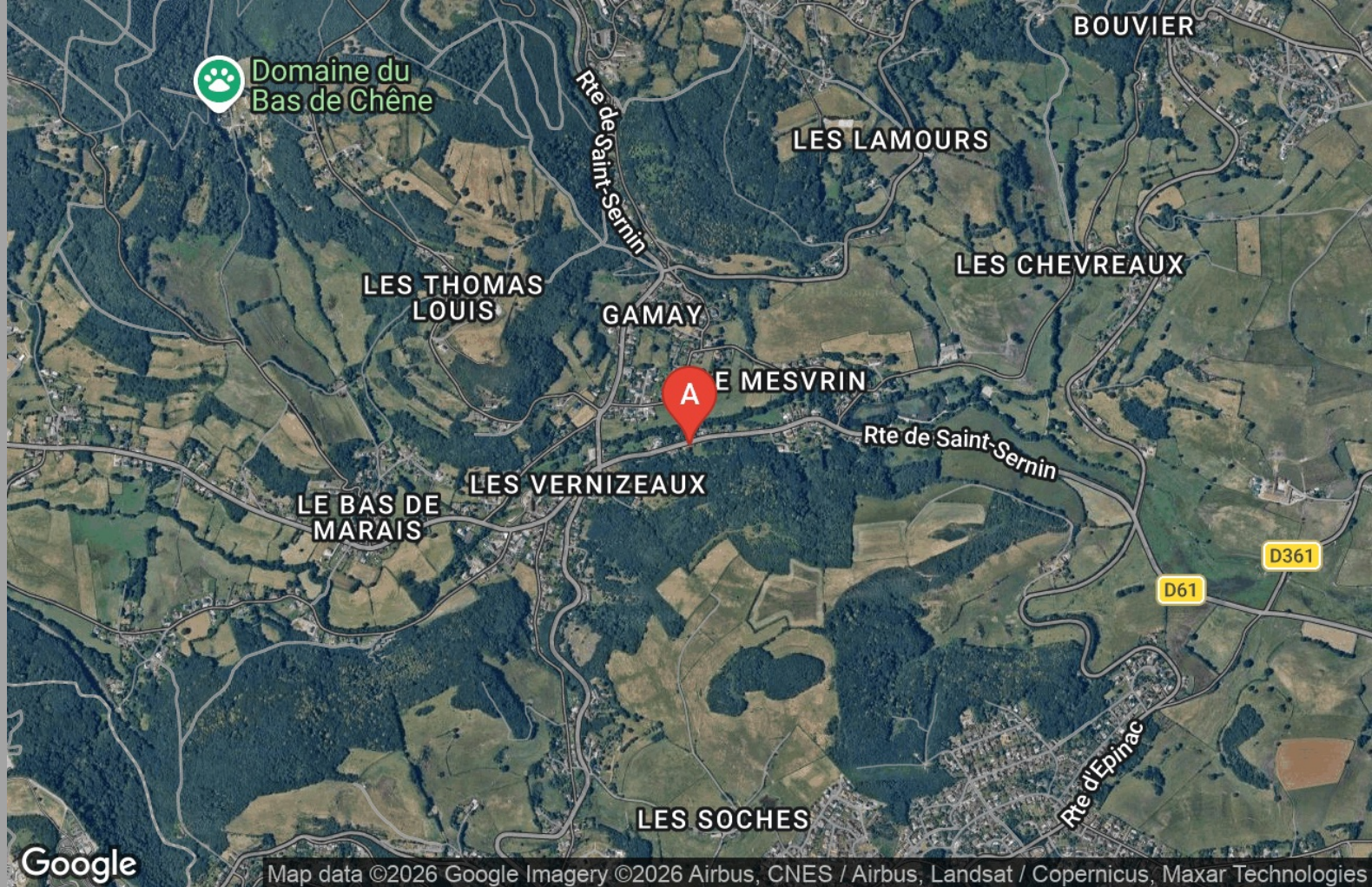
<https://nathouissylocationvacancesbourgogneetmassages.wordpress.com/>



Nathouissy

☎ 06 21 24 93 28

A Voyage dans le temps : maison à l'ancienne avec terrain , animaux bienvenus - Le Creusot : 708 Route du Mesvrin 71200 LE CREUSOT





Voyage dans le temps : maison à l'ancienne avec terrain , animaux bienvenus - Le Creusot



Maison



5
personnes



2
chambres



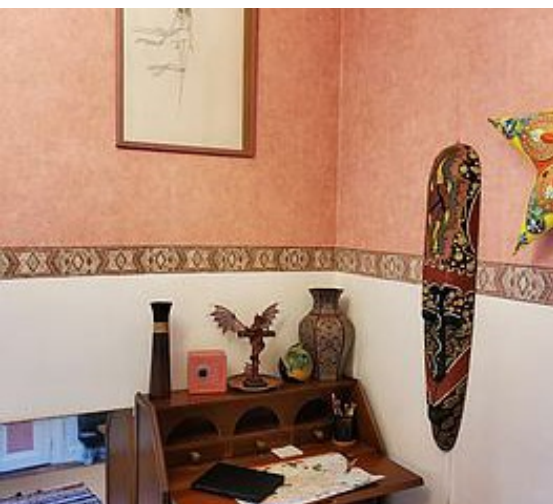
55
m2





Au cœur de la Bourgogne, bordée par le Morvan, vers la route des vins (Beaune, Mercurey, Nuits-Saint-Georges, Puligny-Montrachet, Gevrey-Chambertin...), avec une faune et une flore riche (champignons, forêts, lacs), voies vertes, sites gallo-romains et médiévaux, brocantes, Emmaüs et stations thermales, casinos..., une maison mitoyenne de 55 m² sur la commune du Creusot, fief de la reconnue famille Schneider. Dans un cadre propice à un retour aux sources, à la détente, la méditation ou au farniente, mais à 10 minutes du centre ville, 20 minutes de la gare TGV, 45 minutes de l'A6, cette maison a été pensée dans une démarche upcycling, recyclage, occasion et seconde main. Une de ses originalités ? Sa mini salle de bain avec wc accessible de la véranda !!! Ici, pas de lave-vaisselle, du confort mais sans outrance, de l'utile agréable sans superflux. Ses 2 chambres, son petit lit d'appoint dans le salon, son salon – salle à manger, sa cuisine avec bar convivial allient vintage et confort. On pourra y trouver de quoi faire une raclette, une fondue, de quoi cuisiner (micro-ondes, four, plaques électriques, frigo, cafetière, cafetière malongo, bouilloire, cuiseur vapeur, cocotte minute), toute la vaisselle. Dans le salon, une petite télé avec lecteur de dvd et dvd à disposition, ainsi que des bd. Son jardin/terrain arboré NON CLOS de 4 700 m² en lisière de forêt promet de belles rencontres : chevreuils, oiseaux, ... Et la cour pavée close permettra de lézarder au soleil. Ici et là, des bancs, fauteuils, barbecues, braseros, tables, permettent de profiter de l'extérieur. Tout est fait pour prendre une belle respiration, un moment pour soi ou entre amis. Chaise longue, et lit extérieur, coussins en nombre, achèveront de faire de ce séjour un must de détente et de zénitude. Une baignoire extérieure à température ambiante peut être installée pour profiter de la vue. On peut croiser les propriétaires (très très discrets mais disponibles car habitant de l'autre côté de la rue) dans le potager en permaculture, le verger, dans l'atelier, ou dans le salon de massages indépendant. Le linge est inclus (draps de lit et linge de toilette), ainsi que toute la vaisselle. Inutile de défaire les lits au départ, les propriétaires s'en chargeront. Pour 30 euros, il est possible de bénéficier de l'option ménage au départ (pourquoi s'en priver !!!), et Pour 10 euros, il est possible de faire faire une machine à laver de 6 kg (pas de machine dans la maison) par les propriétaires. A disposition : denrées de première nécessité (thé, café, huile, sucre, ... Savon, coton, ...) qu'il conviendra de reconstituer en cas d'utilisation soutenue uniquement. A disposition, une table à repasser d'appoint et un petit fer. Des jeux d'extérieur (raquettes de ping pong, quilles...), des jeux de société ou solitaires, quelques accessoires de gym sont à disposition au gré des envies. Les chiens, chats et animaux sont les grands grands bienvenus !!! Et des gamelles sont ici et là présentes. Maison non fumeur, mais pleins de cendriers tout partout à l'extérieur !!!
Wifi excellent, réseau téléphone portable limité.

MASSAGES possibles sur place (salon de massage) et sur réservation : Ayurvéda, Amma, au bol kansu, ...



Pièces et équipements

<i>Chambres</i>	Chambre(s): 2 Lit(s): 1	dont lit(s) 1 pers.: 0 dont lit(s) 2 pers.: 1
	Un lit 2 personnes par chambre (2 chambres) et 1 lit 1 personne dans le salon / salle à manger Literie neuve	
<i>Salle de bains / Salle d'eau</i>	Salle de bains avec douche Mini salle de bain douche avec toilettes incluses	
<i>WC</i>	WC: 1 WC privés Toilettes dans la salle de bain	
<i>Cuisine</i>	Cuisine Appareil à raclette	Appareil à fondue
	Combiné congélation Four à micro ondes	Four Réfrigérateur
	Petit frigo avec mini freezer	
<i>Autres pièces</i>	Salon	Véranda
<i>Media</i>	Télévision	Wifi
<i>Autres équipements</i>	Salon / salle à manger avec un lit 1 personne Jeux de société Mini billard	
<i>Chauffage / AC</i>	Chauffage	
<i>Exterieur</i>	Barbecue Jardin	Cour Local pour matériel de sport
	Salon de jardin	Terrain non clos
<i>Divers</i>		

Infos sur l'établissement



Communs

A proximité propriétaire
Habitation indépendante

Entrée indépendante



Activités



Réseaux

Accès Internet



Stationnement

Parking



Services

Nettoyage / ménage



Extérieurs

Boules de pétanque, matériel de ping pong, volants, ballons, ...
Ballons de gym
Baignoire extérieure
Chaises longues et fauteuils de jardin
Barbecues
Braseros

A savoir : conditions de la location

Arrivée A partir de 18h

Départ Au plus tard à midi

*Langue(s)
parlée(s)* Français

*Annulation/
Prépaiement/
Dépot de
garantie*

*Moyens de
paiement* Cartes de paiement Chèques bancaires et postaux
Espèces

Ménage Option ménage 30 euros pour les séjours de plus de 2
nuits.
10 euros non optionnel pour 1 nuitée

*Draps et Linge
de maison* Draps et/ou linge compris

*Enfants et lits
d'appoints* Lit bébé
Lit parapluie bébé sans drap ni couverture

*Animaux
domestiques* Les animaux sont admis.
Tous animaux bienvenus !!!

Tarifs (au 30/05/26)

Voyage dans le temps : maison à l'ancienne avec terrain , animaux bienvenus - Le Creusot

65 euros la nuit, en semaine ou en weekend. 10 euros par personne supplémentaire. Gratuit pour les animaux.

Tarifs en €:	Tarif 1 nuit en semaine (L, M, M, J, D)	Tarif 1 nuit en weekend (V ou S)	Tarif 2 nuits weekend (V+S)	Tarif 7 nuits semaine
du 01/01/2026 au 01/01/2027	65€	65€		

Mes recommandations

Toutes les Activités

Découvrir Creusot Montceau

**CREUSOT
MONTCEAU**
TOURISME

OFFICE DE TOURISME CREUSOT MONTCEAU

WWW.CREUSOTMONTCEAUTOURISME.FR



Karting Le Creusot

☎ 06 70 88 56 37

Circuit Parc des Combes 68 Le Gros
Chaillot

🌐 <https://acetre.fr>

2.3 km

📍 LE CREUSOT



Seul, en famille ou entre amis, en séance individuelle ou en groupe. Venez faire le plein de sensations fortes en toute sécurité ! Nous avons une flotte adulte accessible à partir de 13 ans et 1m40, et une flotte spécialement adaptée aux enfants dès l'âge de 7 ans et 1m25. Un enterrement de vie de célibat ou un séminaire entreprise, nous avons la formule sprint ou endurance qui convient à vos attentes.



Parc des Combes

☎ 03 85 55 80 03#03 85 55 26 23

Rue des Pyrénées

🌐 <http://www.parcdescombes.com>

2.3 km

📍 LE CREUSOT



Le Parc des Combes propose toute une gamme d'activités en pleine nature sur plus de 70 hectares. Le train des deux vallées (locomotives à vapeur ou diesel) dessert le parc touristique des Combes et emprunte le circuit des deux vallées. Deux circuits : 1h30 de balade sur 10 km ou 40 minutes sur 5,2 km. La luge d'été, piste de 435 mètres, une vitesse pouvant atteindre... 40 km/heure ! Accessible à tous. Le Déval'Train : 207 mètres de sensations sur une montagne russe, à toute allure pour les petits comme pour les grands. Le Nautic Jet : un bateau hissé à 8 mètres de hauteur démarre une course folle pour terminer par un saut au milieu d'un bassin aquatique. La tyrolienne : nacelle propulsée à 10 mètres de hauteur. Le Vertingo : six enfants et adultes sont projetés à une hauteur de 6 mètres dans une nacelle yo-yo. L'Alpine Coaster : de nouvelles sensations de glisse ; 700 mètres sur un parcours dynamique, virages.



Les Chemins de Fer du Creusot - Petit train

☎ 03 85 55 26 23

Rue des Pyrénées

🌐 <http://parcdescombes.com>

2.4 km

📍 LE CREUSOT



Embarquez à bord du petit train pour cheminer dans la verdure, à travers les collines surplombant le Creusot. Circulant sur une voie ferrée à écartement étroit, le tacot des Crouillottes servait autrefois à évacuer les cendres des hauts fourneaux des usines du Creusot. Il a été entièrement restauré et permet aujourd'hui de faire une promenade en pleine nature près du Parc des Combes. Profitez aussi du Train du Patrimoine, qui combine un voyage en petit train et une découverte de la locomotive à vapeur 241 P 17. Valable à certaines dates consultables sur la réservation en ligne. Nouveautés 2026 Déjeunez à bord de la voiture restaurant du petit train. Ou bien devenez cheminot d'un jour grâce aux stages vapeur. Dates consultables sur la réservation en ligne.



Le Stratagème & le W

380, avenue de l'Europe

🌐 <https://le-stratageme.fr>

2.4 km

📍 LE CREUSOT



Le Stratagème, nouvel escape-game situé au Creusot en Saône-et-Loire ! Nous vous accueillons dans un espace multi-gaming de plus de 500 m² avec plusieurs salles d'escape game et un bar à ambiance le W avec une ambiance jungle. Découvrez un jeu d'évasion grandeur nature en équipe de 3 à 6 personnes et partagez une expérience hors du commun entre amis, en famille ou entre collègues. Entrez en immersion totale dans un nouvel univers et tentez de résoudre les énigmes dans un temps imparti !



Complexe aquatique du Parc

☎ 03 85 77 58 95

Promenade du Midi

🌐 <https://www.le-creusot.fr/creative/compl>

2.8 km

📍 LE CREUSOT



Votre espace de sport, de loisirs et de détente, de la nage-loisir à la natation sportive, du bain de soleil au maintien en forme, toute l'année dans le cadre privilégié du parc de la Verrerie. Les bassins couverts : un grand bassin (de 25 m x 15 m), un petit bassin (de 15 m x 10 m) agrémenté d'une pataugeoire et de jeux d'eau, un miroir d'eau avec des jets ludiques, un banc minéral. Un espace bien-être (spa, plage de détente, douche hydro-massante, sauna, espace de relaxation, bassin multi-activités avec jet massant, cascade, plage minérale et banquette de repos). Les bassins extérieurs : un grand bassin (de 50 m x 15 m), un petit bassin (de 16 m x 10 m) avec plage et une fosse à plongeon. Attendant à l'espace bien-être, un solarium extérieur composé d'une terrasse bois en porte-à-faux, bien orienté, adossé à la façade et tourné vers les bassins extérieurs.

Mes recommandations (suite)

Toutes les Activités

Découvrir Creusot Montceau

OFFICE DE TOURISME CREUSOT MONTCEAU

WWW.CREUSOTMONTCEAUTOURISME.FR

**CREUSOT
MONTCEAU**
TOURISME



Le Creusot Vol Libre

Base ULM du Creusot, le Gros Chaillot

<https://lecreusot-vollibre.fr>

3.0 km

LE CREUSOT



Le club, affilié à la FFLV (Fédération Française de Vol Libre) et à la FFPLUM (Fédération Française d'ULM), regroupe une diversité de sports aériens : parapente, delta, ULM. Vols découverte de 25 minutes à 1 heure en ULM classe Pendulaire. Vous pourrez ainsi découvrir la région vue du ciel.



Lac de Torcy

03 85 77 05 05

Stade Nautique

5.5 km

TORCY



Pêche et activités nautiques sur le lac.



Lac de Montaubry - Plage des Patins

03 85 55 28 78

Les Patins

<https://www.lebreuilbourgogne.fr>

8.3 km

LE

BREUIL



Favorisant la détente en pleine nature, le lac de Montaubry est un lieu idéal pour profiter des journées estivales : baignade, activités nautiques, aire de pique-nique, promenade... La baignade n'est pas surveillée. Conformément à l'arrêté préfectoral régissant le lac, la baignade est autorisée à la plage des Patins et interdite le long de la zone de ski nautique (zone blanche sur le plan, zone dans laquelle la baignade et la pêche en barque sont également interdites). Pour accéder au site de baignade, suivre les indications "Lac de Montaubry" et "Plage des Patins" depuis le bourg du Breuil.



Ski Nautique Club Montaubry

1150 chemin de la digue

8.7 km

LE

BREUIL



Magnifique plan d'eau. Club affilié FFSNW, venez vous initier au ski nautique, au Wakeboard, vous amuser sur des Engins tractés (bouées). Sur rendez-vous. On pratique le ski nautique à Montaubry depuis le début des années 60, en famille, en loisir ou en entraînement pour la compétition. Des skieurs du monde entier savourent la qualité du plan d'eau idéale pour ce sport. Le Pilote Initiateur Bateau, animateur Ski Nautique Wakeboard et Engins Tractés, diplômé, vous accueille sur rendez-vous de mai à octobre. Le club met à disposition du matériel pour l'initiation. L'accès au club se fait par le lieu-dit Le Bouchat, depuis la commune d'Essertenne.



Golf du Château d'Avoise

03 85 78 19 19

Carrefour de l'Europe

<http://www.golf-avoise.com>

8.9 km

MONTCHANIN



Dans un domaine de 90 hectares, entre hêtres centenaires et chênes majestueux, vallons et plans d'eau, le golf du château d'Avoise a été conçu et réalisé par l'architecte Martin Hawtree. Le parcours est technique et de grande qualité. 18 trous par 72. Restaurant panoramique sur place.

Mes recommandations (suite)

Toutes les Activités

Découvrir Creusot Montceau

OFFICE DE TOURISME CREUSOT MONTCEAU

WWW.CREUSOTMONTCEAUTOURISME.FR

**CREUSOT
MONTCEAU**
TOURISME



Riverly

☎ 03 85 98 03 03

Rue du Port

🌐 <http://www.locaboat.com>

15.2 km

📍 SAINT-LEGER-SUR-DHEUNE



Location de VTC adulte, vélos enfant (sur réservation), sièges enfant, casques enfant, casques adulte.



Yapluka Park Creusot - Montceau

474 route des Thibourins (D90)

🌐 <https://www.yaplukapark.fr/blanzay>

16.1 km

📍 BLANZY



Yapluka Park, c'est 3h d'une aventure sur plusieurs parcours originaux dans les branches qui vous mèneront parfois à plus de 15 m de hauteur ! Ainsi que son saut dans le vide légendaire de 14m. Parcours pour les petits à partir de 3 ans, ainsi qu' un espace dédié. Parcours aériens, ludiques, sportifs, mais dont on vient toujours à bout parce que Yapluka Park c'est avant tout une aventure à vivre en famille ! Une aventure totalement sécurisée grâce à l'installation sur l'ensemble des parcours d'une ligne de vie continue : les sensations sont garanties, le stress en moins ! Parc aventure en hauteur. Vous trouverez à Yapluka Park différents parcours acrobatiques et de nombreuses formules pour les familles ou les sorties entre amis (anniversaires, cousinades, enterrements de vie de célibataire) ; un accueil professionnel, chaleureux et pédagogique pour les sorties scolaires (dès la maternelle), pour les associations et les entreprises



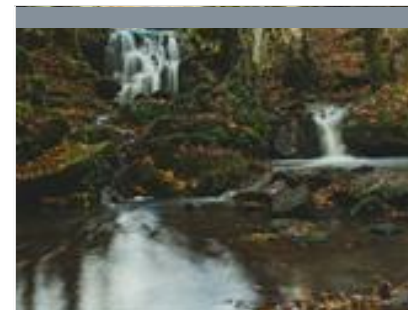
Nature et patrimoine

☎ 03 85 55 02 46

1.6 km



Saint-Sernin-du-Bois, classé Cité de Caractère de Bourgogne-Franche-Comté, est le témoin de plusieurs siècles d'histoire : vestiges de la voie romaine d'Autun à Mâcon, prieuré du XIe siècle, donjon du XIVe, barrage du début du XXe siècle. Cette balade « Nature et Patrimoine » fait la part belle aux panoramas et à l'observation, offrant une diversité écologique et architecturale. À ne pas manquer : la zone humide du marais de Fontaine Sainte permet d'observer depuis son ponton de nombreuses espèces de plantes.



L'eau et la forêt

☎ 03 85 55 02 46

1.9 km



Franche-Comté, est le témoin de plusieurs siècles d'histoire : prieuré du XIe siècle, donjon du XIVe... Au cœur de la forêt domaniale, vous profiterez du calme et de la fraîcheur des lieux. Osez un petit détour pour découvrir la cascade de la Pissoire tant appréciée des promeneurs. À ne pas manquer : les curiosités au détour des hameaux traversés. Ouvrez l'œil !



Le Mesvrin

☎ 03 85 55 02 46

1.9 km



Saint-Sernin-du-Bois, classé Cité de Caractère de Bourgogne-Franche-Comté, est le témoin de plusieurs siècles d'histoire : vestiges de la voie romaine d'Autun à Mâcon, prieuré du XIe siècle, donjon du XIVe, barrage du début du XXe siècle. Ruisseaux et bocages jalonnent cette balade riche en découvertes. Prenez le temps d'imaginer l'activité passée près des anciennes carrières de granit et des Forges du Mesvrin. À ne pas manquer : la chapelle Saint-Plotot à Gamay.

Mes recommandations (suite)

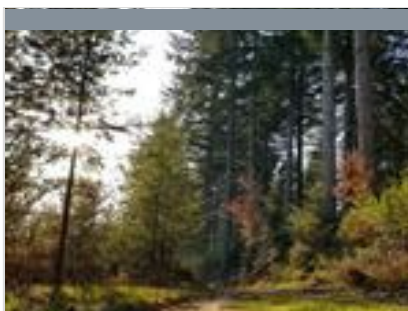
Toutes les Activités

Découvrir Creusot Montceau

OFFICE DE TOURISME CREUSOT MONTCEAU

WWW.CREUSOTMONTCEAUTOURISME.FR

**CREUSOT
MONTCEAU**
TOURISME



A travers bois et bocages

☎ 03 85 55 02 46

2.1 km
📍



Saint-Firmin s'étend en écharpe le long des vallées de la Vesvres, du Mesvrin et de Champitoux et se poursuit jusqu'au rebord du plateau d'Antully à 510 m d'altitude. Cette agréable balade vous mènera de forêts en bocages à la découverte des panoramas et des vestiges qui jalonnent le parcours. L'allée des Chevaux, grande ligne droite à travers la forêt des Rinchis, permet de profiter d'une pause fraîcheur en été. À ne pas manquer : la vue sur le château de Brandon, perché sur sa colline.



La boucle des parcs

☎ 03 85 55 02 46

2.3 km
📍



Bastion de l'industrie française, Le Creusot offre un environnement verdoyant insoupçonné. Au-delà de son histoire industrielle exceptionnelle, Le Creusot est bel et bien une ville verte. Cette boucle fait le lien entre les différents parcs que compte la cité et constitue le meilleur moyen d'explorer la centaine d'hectares de parcs et jardins présents à travers la ville.



La lande de la Chaume

2.3 km
📍



Ce sentier de découverte présente un milieu rare de landes et de pelouses acides lié au sous-sol cristallin. Le site abrite des espèces protégées (papillon "l'argus bleu", reptile "lézard vert", couleuvre verte et jaune, oiseaux "Pie-grièche écorcheur", sauterelle "l'éphippigère des vignes"...). La saison la plus favorable pour la visite : le printemps. Visites guidées sur demande.



La Route des Châteaux en Bourgogne du sud

55.3 km
📍



Les propriétaires de quatorze châteaux de Bourgogne du sud ont créé il y a vingt ans l'association de la Route des châteaux afin de mieux faire connaître leur patrimoine chargé d'histoire et de partager leur passion pour ces lieux hors du commun, qu'ils s'attachent à garder vivants et ouverts au public. Au cœur de paysages et de jardins magnifiques, quinze châteaux, classés ou inscrits au titre des Monuments Historiques, vous proposent un florilège de l'art français et une évocation du passé historique de la Bourgogne, terre d'échanges et de culture. Les châteaux de Berzé-le-Châtel, Brancion, Cormatin, Couches, Drée, Germolles, Digoine, Pierre-de-Bresse, Rully, l'abbaye de La Ferté, Chaumont en Charolais, Pierreclos, Saint-Point et Sully font partie de la Route des châteaux en Bourgogne du Sud.



Chemins de Fer du Creusot - Locomotive 241 P 17

☎ 06 51 81 28 41#03 85 55 80 03

Avenue de l'Europe

🌐 <https://www.train-vapeur.fr>

1.9 km

📍 LE CREUSOT



La locomotive à vapeur 241 P 17, classée monument historique, est la plus imposante des locomotives à vapeur d'Europe. Elle fut construite entre 1949 et 1950 par les établissements Schneider du Creusot. Après avoir été restaurée avec passion pendant 13 ans par les bénévoles des Chemins de Fer du Creusot, cette locomotive a repris du service en 2006. Visitez l'atelier de la locomotive 241 P 17 lors de visites guidées. Vous pourrez aussi combiner votre visite avec le Train du Patrimoine, un voyage en petit train en traction vapeur. Visite de la locomotive pour les groupes, sur rendez-vous. Possibilité également de visites les week-ends lors des séances de travail, renseignement par e-mail.



Petit Théâtre

☎ 03 85 55 02 46

Château de la Verrerie

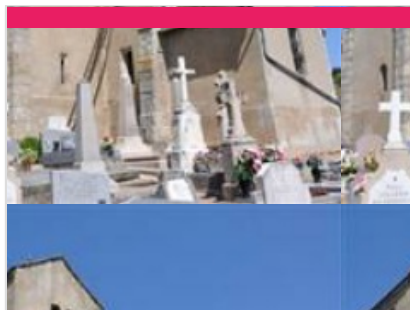
🌐 <https://www.creusotmontceautourisme.fr>

2.4 km

📍 LE CREUSOT



Dans la cour du château de la Verrerie, ancienne cristallerie royale devenue château, se trouvent deux tours coniques qui abritaient autrefois les fours de fusion du verre. L'une d'entre-elles a été aménagée en théâtre au début du XXe siècle pour accueillir les invités des Schneider, propriétaires du château et des forges du Creusot. Son architecture et son décor sont inspirés de Versailles. Le Petit théâtre se visite dans le cadre de visites guidées incluses dans le billet d'entrée au Musée de l'Homme et de l'Industrie ou au Pavillon de l'Industrie situés au château de la Verrerie.



Église Saint-Firmin

☎ 03 85 55 08 58

Chemin de l'Église

🌐 <https://www.creusotmontceautourisme.fr>

2.4 km

📍 SAINT-FIRMIN



L'église de Saint-Firmin fut primitivement placée sous le vocable de saint Martin. Saint-Martin-de-Chaseul prit au XVe siècle le nom de Saint-Firmin à l'occasion de la translation des reliques de ce dernier dans l'église du village. L'église se trouvait placée sous le patronage du prieuré de Saint-Sernin-du-Bois, qui lui assurait des prêtres. Le prieur de Saint-Sernin-du-Bois se trouvait être le seigneur du clocher, cependant la chapelle de cette église appartenait au seigneur du Breuil, en raison de son fief de la Vesvre, hameau alternatif de cette paroisse et de Saint-Firmin. L'église de Saint-Firmin, grâce au dernier prieur, J. B. Augustin de Salignac-Fénelon, a fait l'objet d'une restauration importante au XVIIIe siècle (1767). L'abbé Pierre Dufresne, desservant de Saint-Firmin à compter de 1784, prêtre insermenté en 1792, fut arrêté, incarcéré à Mâcon puis déporté à l'île de Ré pour avoir, en 1795, fait scier l'arbre de la Liberté



Parc de la Verrerie

☎ 03 85 77 59 59#03 85 55 02 46

Château de la Verrerie

🌐 <https://www.creusotmontceautourisme.fr>

2.6 km

📍 LE CREUSOT



Le parc de la Verrerie s'étend sur 28 hectares, autour du château de la Verrerie, en plein centre du Creusot. Constitué au cours du XIXe et complètement réaménagé au début du XXe siècle, il mêle terrasses, jardin à la française et parc paysager romantique. Ses essences exotiques, son enclos animalier, sa volière et son aire de jeux en font un lieu de promenade apprécié de tous. Accès gratuit. Animaux tenus en laisse.



Marteau-Pilon

☎ 03 85 55 02 46

Carrefour du 8 Mai 1945

🌐 <https://www.creusotmontceautourisme.fr>

4.3 km

📍 LE CREUSOT



Monstre de puissance et emblème du Creusot, le marteau-pilon domine l'entrée de la ville du Creusot. C'est François Bourdon, ingénieur aux usines du Creusot, qui mit au point, en 1840, le premier marteau-pilon à vapeur. En 1876, les Établissements Schneider créèrent cet outil de forgeage, qui, malgré sa taille et son marteau de 100 tonnes, permettait d'effectuer des travaux d'une extrême précision. Démonté en 1930, il orne depuis la place du 8 Mai 1945. Devenu l'emblème de la ville, il est classé et reconnu "patrimoine historique du génie mécanique" par The American Society of Mechanical Engineers.

Domaine du
Bas de Chêne



Map data ©2026 Google

Mes recommandations (suite)

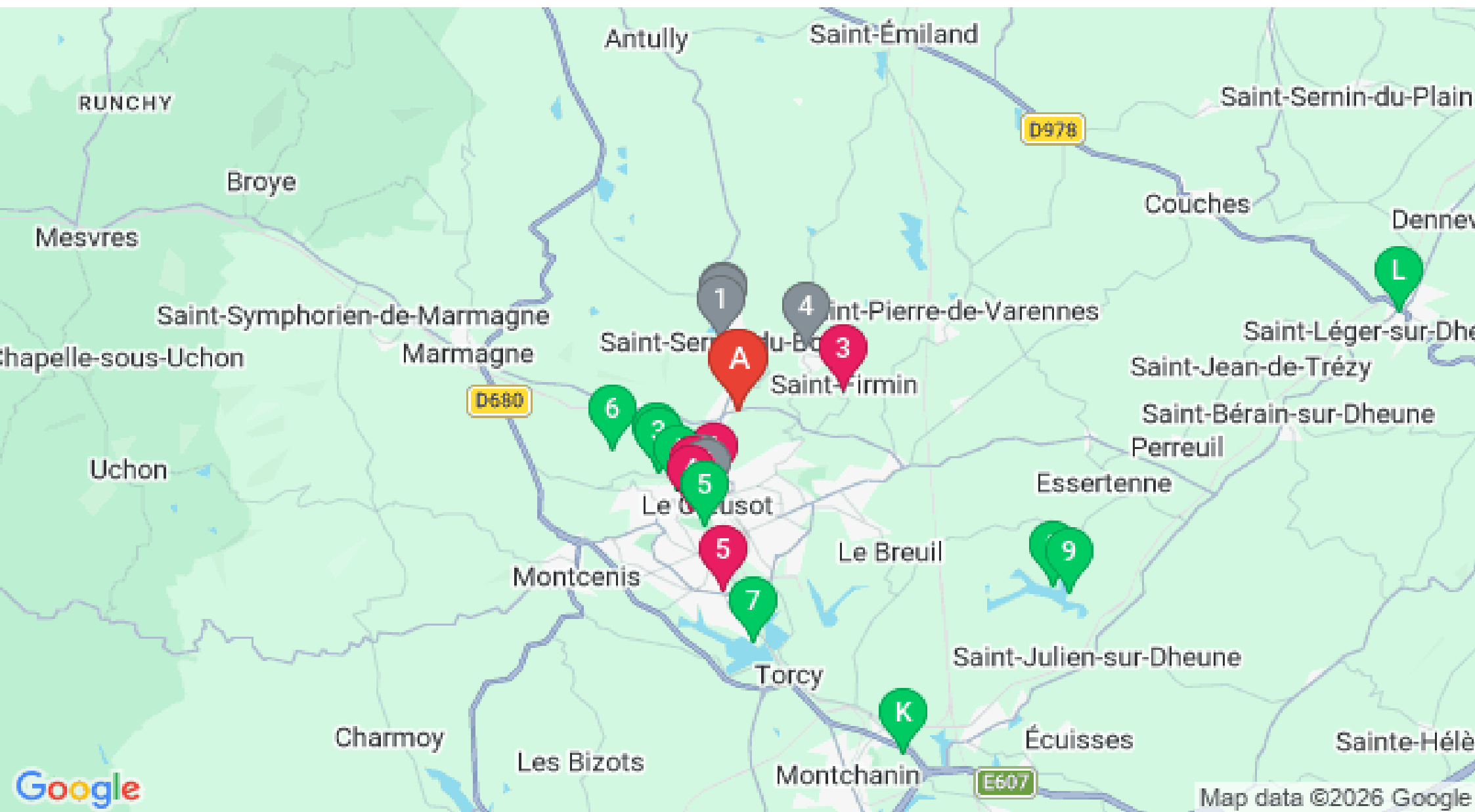
Toutes les Activités

Découvrir Creusot Montceau

OFFICE DE TOURISME CREUSOT MONTCEAU

WWW.CREUSOTMONTCEAUTOURISME.FR

**CREUSOT
MONTCEAU**
TOURISME



: Restaurants : Activités et Loisirs : Nature : Culturel : Dégustations